



# FEMORALE ou Rx-RADIALE



Je suis un archaïque...

M. Hanssen, P. Couppié, F. de Poli, P. Leddet, J-M Daesslé

Pôle cardio-neuro-vasculaire



Assises CNCHG Paris, 2008



Centre  
Hospitalier  
de Haguenau



# Rappel historique :

## 1<sup>er</sup> radiale : Kiemeneij 1993

### Mais... 15 ans plus tard, paradoxe :

En France, part de la voie radiale dans l'angioplastie en 2007 :

Etude FAR(GACI) : 42 %

Etude GACI : 51 %

Registre ONACI : 57 %

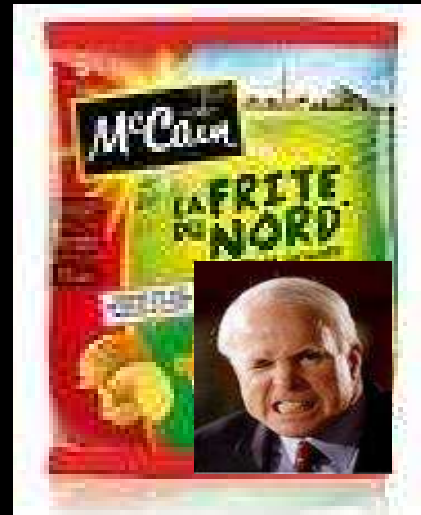
Soit ~ **50 %**

# Aux USA

- Part de la voie radiale :
  - 1 %
  - 10 %
  - 30 %
  - 45 %
  - 75 %

# Aux USA

La voie radiale c'est le ticket McCain-Palin de la cardio.  
interventionnelle;

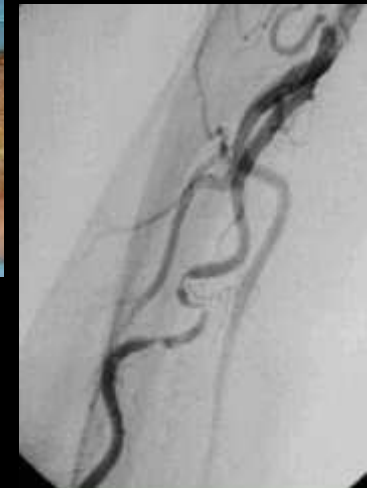


les Américains n'en veulent pas :

**1,32 %**

# La voie radiale diminue les complications locales !

- Etude FAR(GACI)
  - fémorale : 1,5 %
  - radiale : 0,3 %



# Les complications locales

## 2000-2007



➤ Coronarographies :

n = 9762

0,07 %

>75 ans, n=1855

0,16 %

➤ Angioplasties :

n = 2516

0,4 %

>75 ans, n=499

0,4 %

➤ Angioplasties STEMI :

n = 1071

1,1 %

>75 ans, n=222

0,9 %

Et occlusion radiale : **1,3 %**

# Les complications neurologiques

## Angioplasties :



n = 2516  
0,16 %

>75 ans, n = 499  
0,2 %

Fuchs S. et al, Circulation 2002; 106; p. 86-91

**0,3 - 0,4 %**

# L'irradiation



- Référentiels (patient) :
  - Coro (GACI, NRD) : 11 msV
  - Angioplasties : 22 msV
- Etude CHU Reims (dosimétrie patient en msV)\* :

	Fémorale	Radiale
Coro	8,6	14,4
Coro + ACT	23	29

↑ de dose : 40% en coro et 22% en ACT  
ad hoc + dose opérateur corrélée.

- Etude allemande\*\* :

↑ de dose : 100% en coro et 51% en ACT pour  
les opérateurs.

\* C. Brasselet et al; EHJ 2008; 29 : 63-70

\*\* H.W. Lange et al; Catheter Cardiovas. Interv. 2006; 67 : 12-16



# L'irradiation(2)



IMC moyen : 28



- Coronarographie : 9,2 msV (moyenne)

7,7 – 12,3 selon opérateur

- Angioplastie : 14,5 msV (moyenne)

# Autres questions

- Les variations anatomiques : 23 %

O. Valsecki et al; cathéter cardiovasc. Inter. juin 2006; 67(6):870-8

- La fonctionnalité de la radiale

J-M Burstein et al; Am J. Cardiol. 2007; 99 : 457-459

- L'angiographie rotationnelle ?

# Conclusion

Je n'aime pas la voie radiale parce que ...

je suis contre les réformes .....

mais aussi .....

et j'ai un doute : le SCA ST+ (?)

