

Démographie des cardiologues en I.D.F.

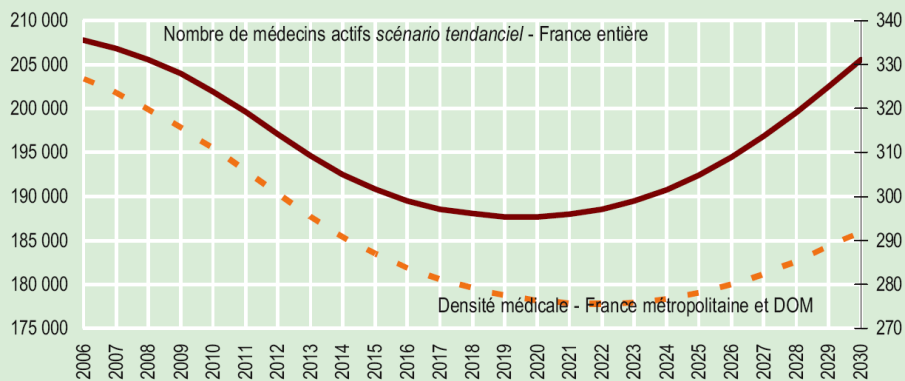
Assises du CNCH 2012

Dr Simon CATTAN

Le Raincy Montfermeil



Nombre et densité de médecins en activité d'après le scénario *tendanciel*



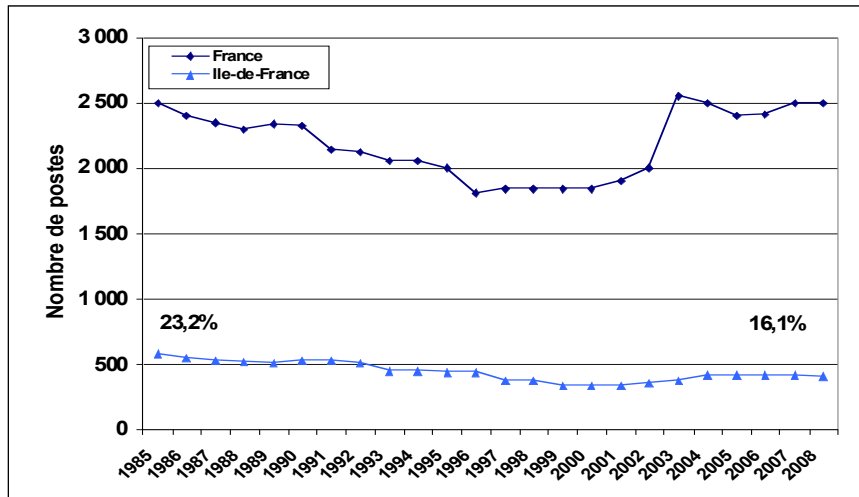
Champ • Médecins en activité régulière ou remplaçants, hors médecins en cessation temporaire d'activité, France entière.

Sources • Fichier du Conseil national de l'Ordre des médecins pour l'année 2006 (traitement DREES), projections DREES.

En 2020 : 188 000 médecins (-10%), densité médicale (-18%)

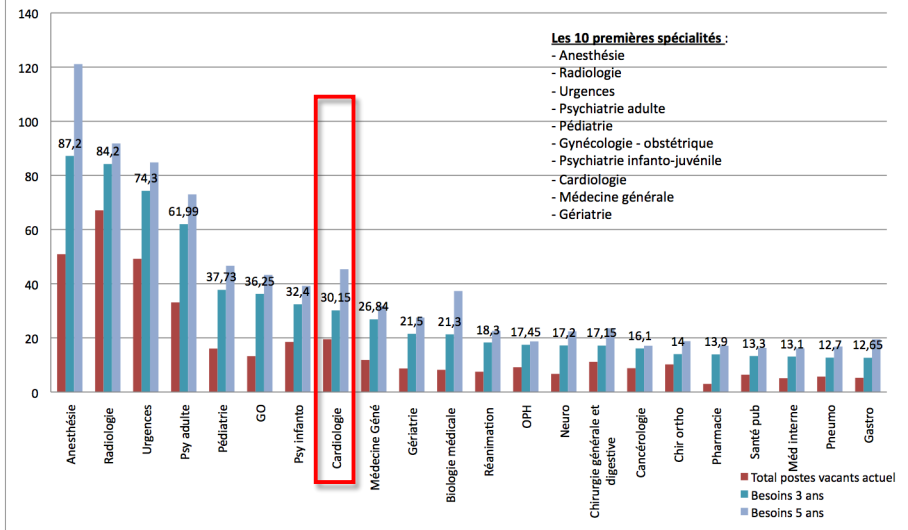
Etudes et Résultats, n°679, Drees, février 2009

Evolution du nombre de postes à l'internat « qualifiant » de 1984 à 2003, puis de l'examen classant national de 2004 à 2008 (hors MG) en France et Ile-de-France



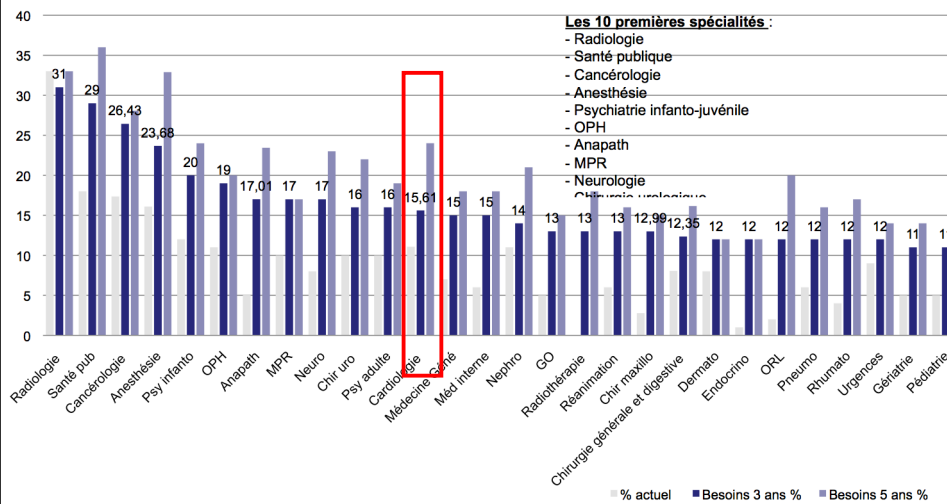
Résultats Ile de France par spécialités

Besoins de recrutement par spécialités en Ile de France - ETP



Résultats Ile de France par spécialités

Besoins de recrutement en IDF - % au regard des effectifs cibles



DEMOGRAPHIE MEDICALE

NOTION DE POSTES STATUTAIREMENT VACANTS PAR RÉGION EN CARDIOLOGIE AU 1^{ER} JANVIER 2011

	PH TEMPS PLEIN				PH TEMPS PARTIEL				EFFECTIFS GÉRÉS	
	Postes budgétés	Postes occupés	Postes vacants	Taux de vacance	Postes budgétés	Postes occupés	Postes vacants	Taux de vacance	PH Temps plein	PH Temps partiel
Alsace	29	25	4	13,8%	2	2	0	0%	27	2
Aquitaine	48	33	15	31,3%	13	9	4	30,8%	36	10
Auvergne	24	18	6	25%	6	4	2	33,3%	20	6
Basse Normandie	26	15	11	42,3%	29	21	8	27,6%	15	21
Bourgogne	40	27	13	32,5%	19	9	10	52,6%	30	13
Bretagne	68	56	12	17,6%	17	10	7	41,2%	60	11
Centre	47	34	13	27,7%	15	11	4	26,7%	48	11
Champagne-Ardenne	31	16	15	48,4%	9	8	1	11,1%	19	8
Corse	9	7	2	22,2%	0	0	0	-	7	0
Franche Comté	23	13	10	43,5%	8	7	1	12,5%	13	7
Haute Normandie	24	15	9	37,5%	9	6	3	33,3%	18	7
Ile-de-France	122	100	22	18%	55	39	16	29,1%	102	42
Languedoc-Roussillon	29	24	5	17,2%	6	4	2	33,3%	28	5
Limousin	21	13	8	38,1%	8	6	2	25%	16	6
Lorraine	36	19	17	47,2%	16	12	4	25%	27	14
Midi Pyrénées	43	29	14	32,6%	18	15	3	16,7%	35	15
Nord-Pa									72	18
Pays de									52	6
Picardie									37	12
Poitou-Ch									40	12
PACA									65	11
Rhône-Al									64	26
France M									831	263
Guadelo									4	0
Guyane									1	0
Martinic									1	1
Réunion									17	3
DOM et									23	4
territoire										
France e									854	267

(1) **taux de vacance statutaire** : ces données sont à utiliser avec précaution. C'est une photographie à un moment donné : le nombre de postes vacants varie de façon importante selon le moment où la statistique est produite. Les postes vacants peuvent être occupés par des temporaires. Le taux de vacance statutaire n'est donc pas le taux de vacance réel.

Démographie des cardiologues en IDF

Mode d'activité	Effectif de plus de 55 ans ou plus	Effectif total	Part des plus de 55 ans	Densité IDF
Hopital public	131	432	30,32%	13,47
Cabinet	430	802	53,62%	
Remplaçants	9	43	20,93%	
Privé lucratif	37	77	48,05%	
ESPIC	21	71	29,58%	
Autres	75	155	48,39%	
Tous secteurs	703	1580	44,49%	

	Effectifs des 55-59 ans	Effectifs des 60 ans et plus
Tous modes d'activités	282	421

Flux d'entrée des cardiologues

Flux vers l'IDF (entre 2001 et 2009)	Nbr de diplômes délivrés	Nbr de nouveaux inscrits à l'ordre des médecins	Ecart entre les diplômes délivrés et les Inscriptions à l'ordre de 2001 à 2009
Cardiologie	214	261	47

Sources DREES : Les médecins au 1er Janvier 2012

2012-2013	2013-2014	2014-2015	2015-2016	2016-2017	TOTAL 2012-2016
37	37	38	38	38	188

Prévisions des entrées et sorties d'activités à 5 ans et à 10 ans

Flux d'entrées et de sorties

	Entrées de 2012 à 2017	Sorties** de 2012 à 2017	Différentiel en 2017
Hypothèse 1	107	421	-314
Hypothèse 2	126		-295

	Entrées de 2017 à 2022	Sorties** de 2017 à 2022	Différentiel en 2022
Hypothèse 1	188	282	-94
Hypothèse 2	222		-60

	Entrées entre 2012 et 2022	Sorties entre 2012 et 2022**	Différentiel cumul 2012 à 2022
Hypothèse 1	295		-408
Hypothèse 2	348	703	-355

- Sur les 5 prochaines années : environ 60 cardiologues / an en IDF ne seront pas remplacés ,
- combien à l' hôpital public ???
- Problématique sur la PDS . Quels recours ??